

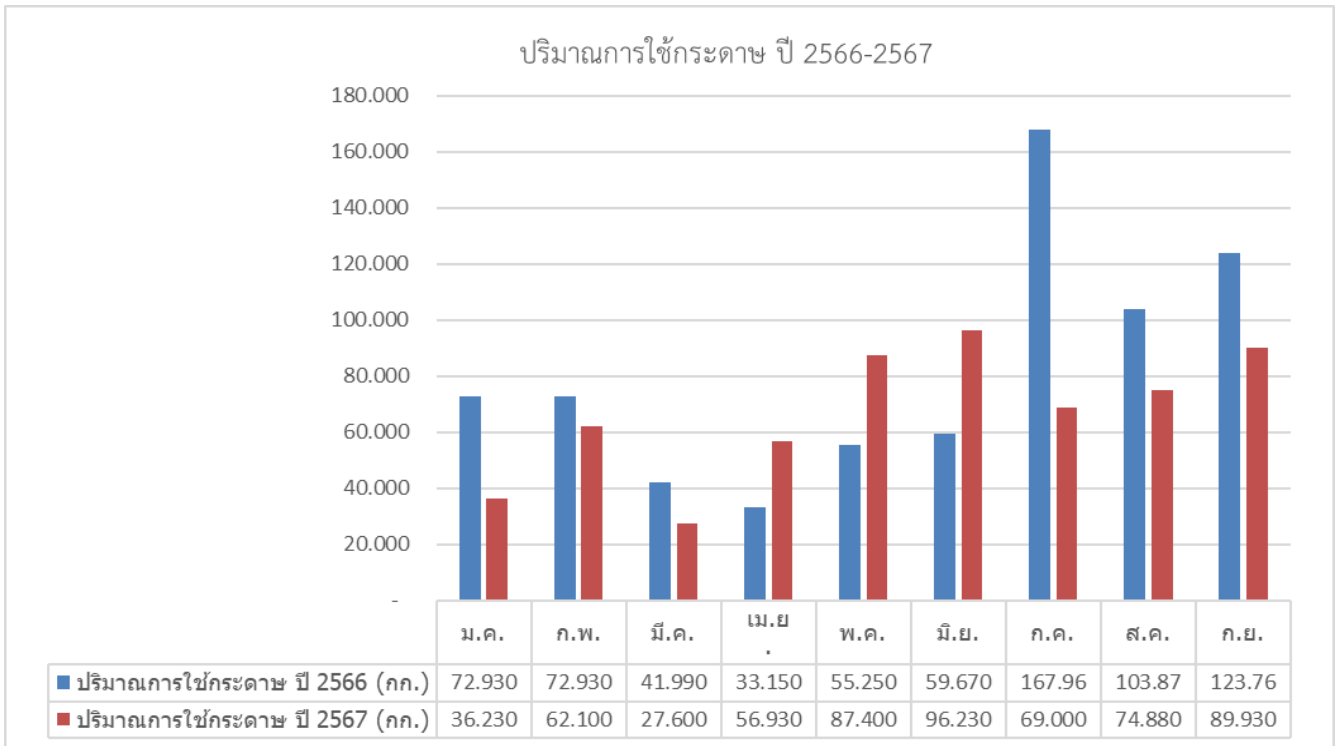
ข้อมูลการใช้กระดาษต่อหน่วยเปรียบเทียบค่าเป้าหมาย

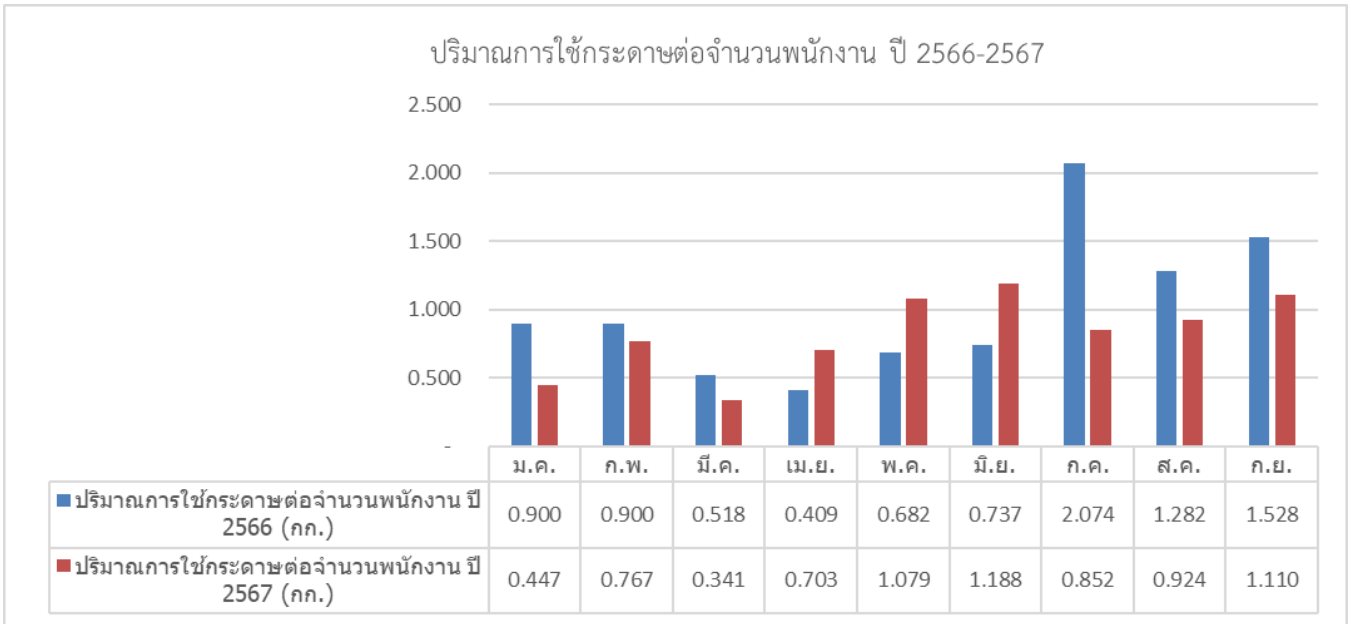
เปรียบเทียบการใช้กระดาษ ระหว่างปี 2566 - 2567

คณะบริหารธุรกิจและนิเทศศาสตร์ มหาวิทยาลัยพะเยา

เดือน	ปริมาณการใช้กระดาษ ปี 2566 (กก.)	ปริมาณการใช้กระดาษต่อจำนวนพนักงาน ปี 2566 (กก.)	ปริมาณการใช้กระดาษ ปี 2567 (กก.)	ปริมาณการใช้กระดาษต่อจำนวนพนักงาน ปี 2567 (กก.)	เปรียบเทียบปริมาณการใช้กระดาษ ปี 2566 (กก.)	เปรียบเทียบปริมาณการใช้กระดาษต่อจำนวนพนักงาน ปี 2567	ร้อยละเพิ่ม (ลด)
ม.ค.	72.930	0.900	36.230	0.447	- 36.700	- 0.453	- 50.322
ก.พ.	72.930	0.900	62.100	0.767	10.830	0.134	14.850
มี.ค.	41.990	0.518	27.600	0.341	14.390	0.178	34.270
เม.ย.	33.150	0.409	56.930	0.703	23.780	0.294	71.735
พ.ค.	55.250	0.682	87.400	1.079	32.150	0.397	58.190
มิ.ย.	59.670	0.737	96.230	1.188	36.560	0.451	61.270
ก.ค.	167.960	2.074	69.000	0.852	98.960	1.222	58.919
ส.ค.	103.870	1.282	74.880	0.924	28.990	0.358	27.910
ก.ย.	123.760	1.528	89.930	1.110	33.830	0.418	27.335
รวม	731.510	9.031	600.300	7.411	131.210	1.620	17.937
เฉลี่ย	75.969	1.003	66.700	0.823	10.934	0.249	2.490

***ค่าเป้าหมายการใช้กระดาษลดลงจากปีก่อน ร้อยละ 5 ***





สรุปผลการดำเนินงาน

คณะบริหารธุรกิจและนิเทศศาสตร์ ได้มีการบันทึกข้อมูลการใช้กระดาษในแต่ละเดือน และทำการจัดทำสถิติแต่ละปี เพื่อให้ทราบถึงปริมาณการใช้กระดาษของสำนักงานและเปรียบเทียบกับค่าเป้าหมายที่ได้กำหนดไว้

จากผลการดำเนินงาน ในปี 2567 ช่วงระหว่างเดือน มกราคม - กันยายน 2567 ปริมาณการใช้กระดาษอยู่ที่ 869.410 กก. เฉลี่ย 96.601 กก./เดือน และปริมาณการใช้กระดาษต่อจำนวนพนักงาน 10.733 กก. เฉลี่ย 1.193 หน่วยต่อเดือน

ในปี 2566 ในช่วงระยะเวลาเดียวกันคือ เดือน มกราคม - กันยายน 2566 มีปริมาณการใช้กระดาษอยู่ที่ 731.510 กก. เฉลี่ย 75.969 กก.ต่อเดือน และปริมาณการใช้กระดาษต่อจำนวนพนักงาน 9.031 กก. เฉลี่ย 1.003 กก.ต่อเดือน

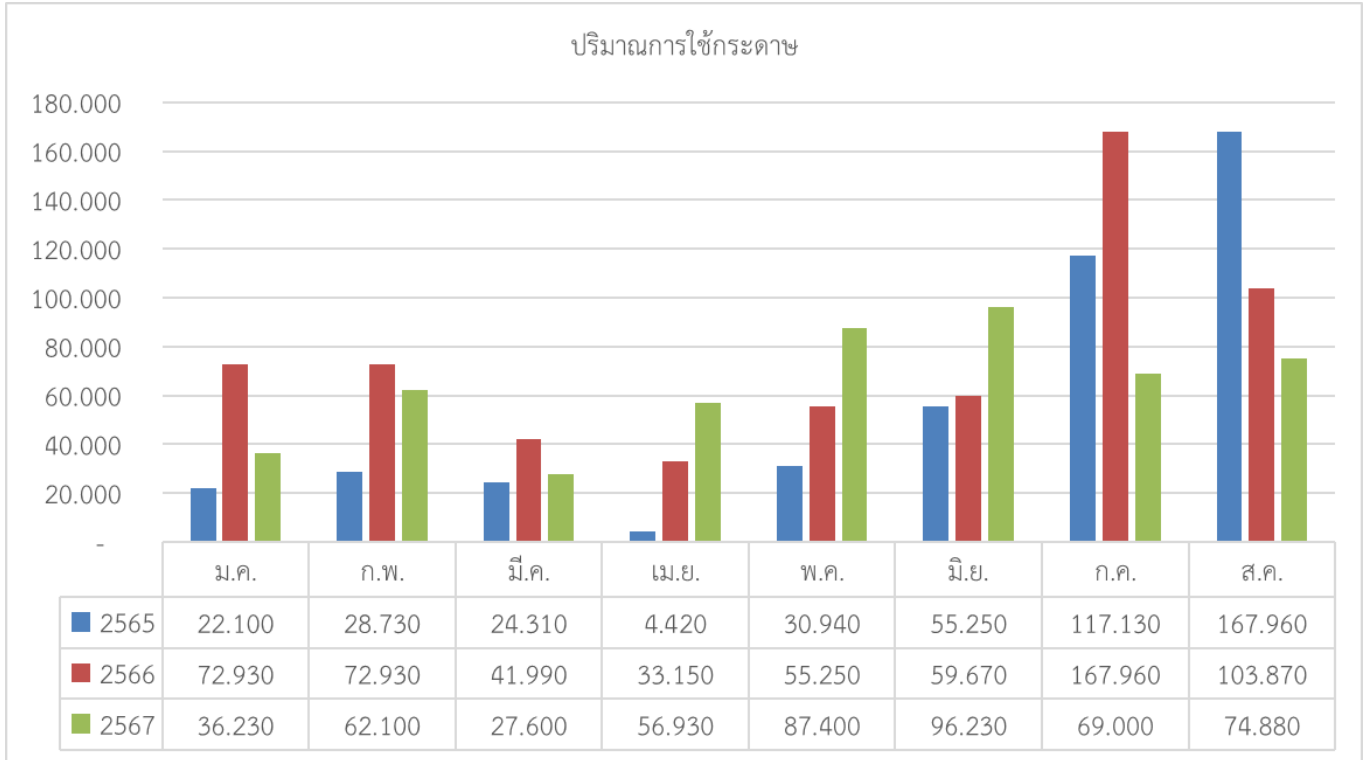
เมื่อเปรียบเทียบการใช้กระดาษในปี 2566-2567 (มกราคม-กันยายน) พบว่าปี 2567 มีปริมาณการใช้กระดาษลดลง จำนวน 131.210 กก. และปริมาณการใช้กระดาษต่อจำนวนพนักงานลดลง 1.620 กก. (ร้อยละ 17.937)

ปี 2567 คณะบริหารธุรกิจและนิเทศศาสตร์ ได้กำหนดค่าเป้าหมายของการใช้กระดาษลดลงเมื่อเทียบกับปีก่อน ในอัตราร้อยละ 5 (วัดจากปริมาณการใช้กระดาษต่อจำนวนพนักงาน) ซึ่งจากผลการดำเนินงานมีปริมาณการใช้กระดาษลดลงในอัตราร้อยละ 17.937 ซึ่งสูงกว่าเป้าหมาย ดังนั้นผลการดำเนินงานในปี 2567 การใช้กระดาษ **“บรรลุเป้าหมาย”**

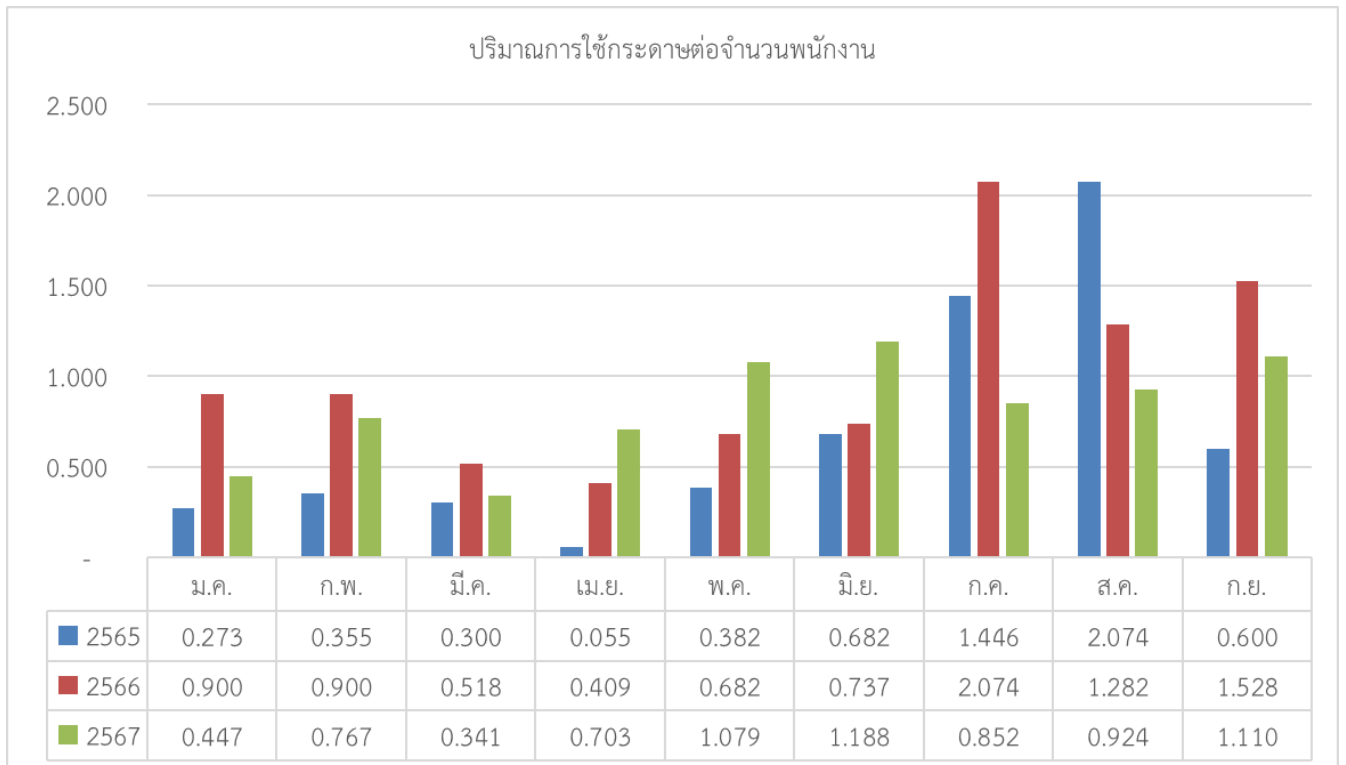
สาเหตุของการบรรลุเป้าหมาย

- 1) มีการส่งข้อสอบของอาจารย์ในการจัดทำข้อสอบที่ส่วนกลางมากขึ้น
- 2) มีการใช้กระดาษ 2 หน้าเพิ่มขึ้น
- 3) พนักงานมีความรอบคอบในการสั่งพิมพ์งานมากขึ้น
- 4) มีการใช้สื่ออิเล็กทรอนิกส์เพิ่มมากขึ้น
- 5) มีการเก็บสำเนาเอกสารในรูปแบบการสแกนเก็บเป็นไฟล์

เปรียบเทียบการใช้กระดาษ 2565 – 2567



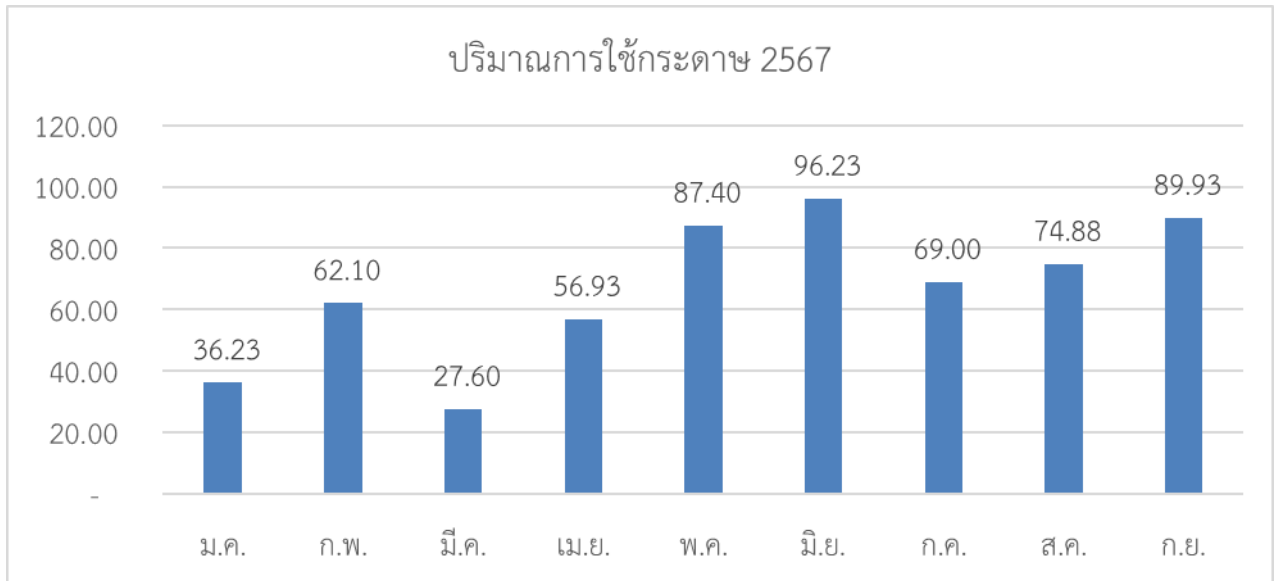
เปรียบเทียบการใช้กระดาษต่อจำนวนพนักงาน 2565 – 2567

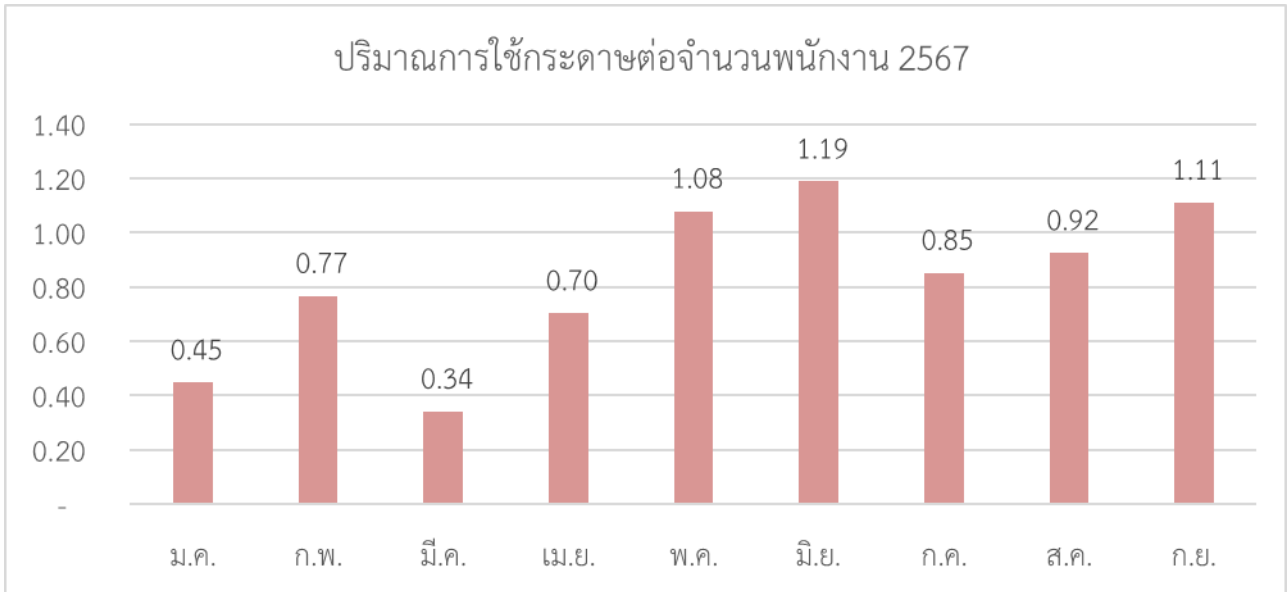


บันทึกการใช้กระดาษ

แบบบันทึกการใช้กระดาษ ประจำปี 2567
 คณะบริหารธุรกิจและนิติศาสตร์ มหาวิทยาลัยพะเยา

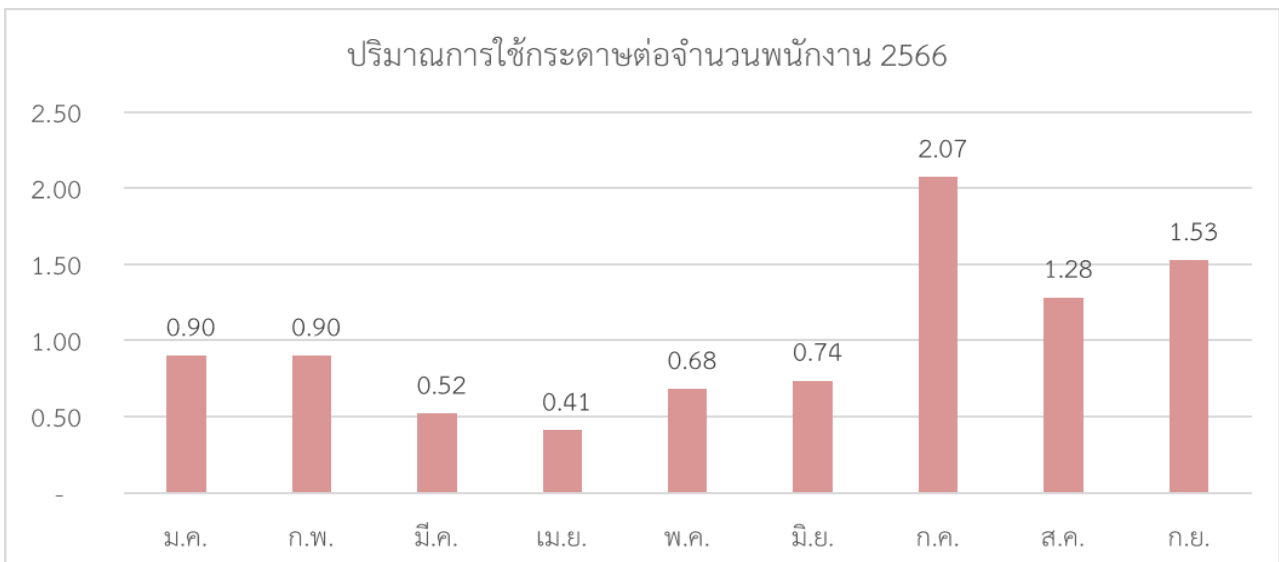
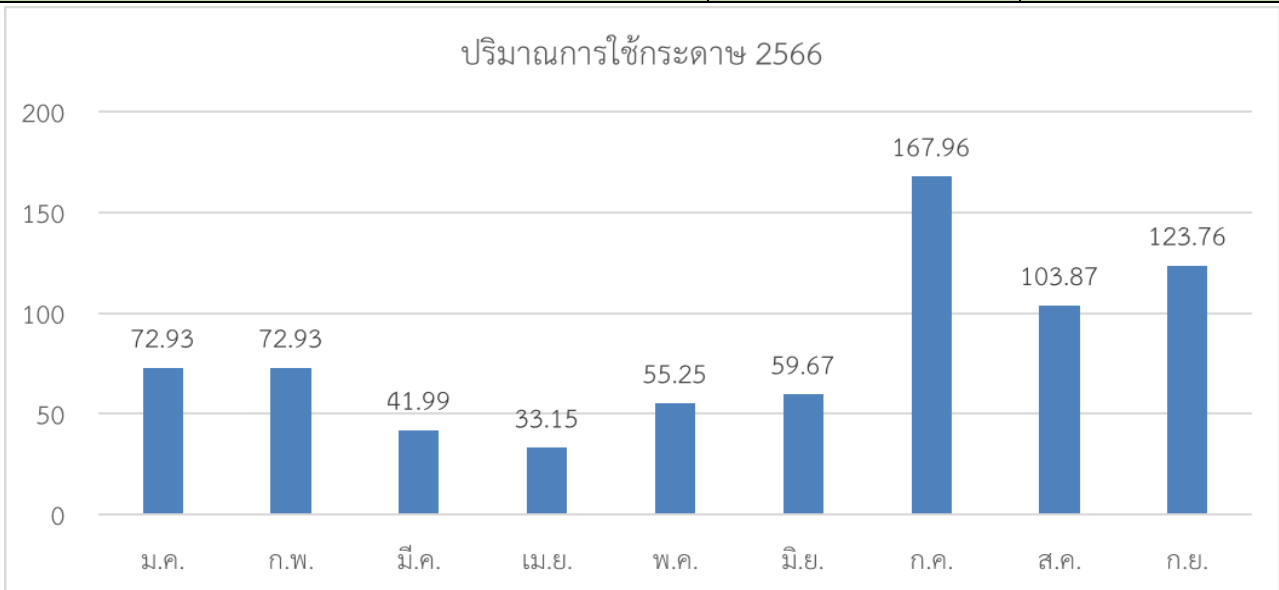
เดือน	วันที่ทำการบันทึก	จำนวนพนักงาน (คน)	ปริมาณการใช้กระดาษ (กก.)	ปริมาณการใช้กระดาษต่อจำนวนพนักงาน (กก.)	หมายเหตุ
ม.ค.	31 ม.ค. 67	81	36.23	0.45	
ก.พ.	28 ก.พ. 67	81	62.10	0.77	จัดทำข้อสอบ ปลายภาค 2/2566
มี.ค.	31 มี.ค. 67	81	27.60	0.34	
เม.ย.	28 เม.ย. 67	81	56.93	0.70	
พ.ค.	31 พ.ค. 67	81	87.40	1.08	เตรียมเอกสารประเมิน AUN-QA
มิ.ย.	30 มิ.ย. 67	81	96.23	1.19	เตรียมเอกสารประเมิน AUN-QA
ก.ค.	31 ก.ค. 67	81	69.00	0.85	
ส.ค.	31 ส.ค. 67	81	74.88	0.92	จัดทำข้อสอบ กลางภาค 1/2567
ก.ย.	30 ก.ย. 67	81	89.93	1.11	จัดทำข้อสอบ ปลายภาค 1/2567
รวม			600.3	7.41	
เฉลี่ย			66.7	0.82	





แบบบันทึกการใช้กระดาษ ประจำปี 2566
คณะบริหารธุรกิจและนิเทศศาสตร์ มหาวิทยาลัยพะเยา

เดือน	วันที่ทำการบันทึก	จำนวนพนักงาน (คน)	ปริมาณการใช้กระดาษ (กก.)	ปริมาณการใช้กระดาษต่อจำนวนพนักงาน (กก.)
ม.ค.	31 ม.ค. 66	81	72.93	0.90
ก.พ.	28 ก.พ. 66	81	72.93	0.90
มี.ค.	31 มี.ค. 66	81	41.99	0.52
เม.ย.	28 เม.ย. 66	81	33.15	0.41
พ.ค.	31 พ.ค. 66	81	55.25	0.68
มิ.ย.	30 มิ.ย. 66	81	59.67	0.74
ก.ค.	31 ก.ค. 66	81	167.96	2.07
ส.ค.	31 ส.ค. 66	81	103.87	1.28
ก.ย.	29 ก.ย. 66	81	123.76	1.53
รวม			731.51	9.03
เฉลี่ย			81.3	1.00



แบบบันทึกการใช้กระดาษ ประจำปี 2565
คณะบริหารธุรกิจและนิเทศศาสตร์ มหาวิทยาลัยพะเยา

เดือน	วันที่ทำการบันทึก	จำนวนพนักงาน (คน)	ปริมาณการใช้กระดาษ (กก.)	ปริมาณการใช้กระดาษต่อจำนวนพนักงาน (กก.)
ม.ค.	31 ม.ค. 65	81	22.10	0.27
ก.พ.	28 ก.พ. 65	81	28.73	0.35
มี.ค.	31 มี.ค. 65	81	24.31	0.30
เม.ย.	29 เม.ย. 65	81	4.42	0.05
พ.ค.	31 พ.ค. 65	81	30.94	0.38
มิ.ย.	30 มิ.ย. 65	81	55.25	0.68
ก.ค.	27 ก.ค. 65	81	117.13	1.45
ส.ค.	31 ส.ค. 65	81	167.96	2.07
ก.ย.	30 ก.ย. 65	81	48.62	0.60
รวม			499.46	6.17
เฉลี่ย			55.50	0.69

